

KAUKOLÄMMÖN KULUTUSRAPORTTI

Laskutettu energia

01.10.2012

Jakso 01.01.2011 - 31.12.2011

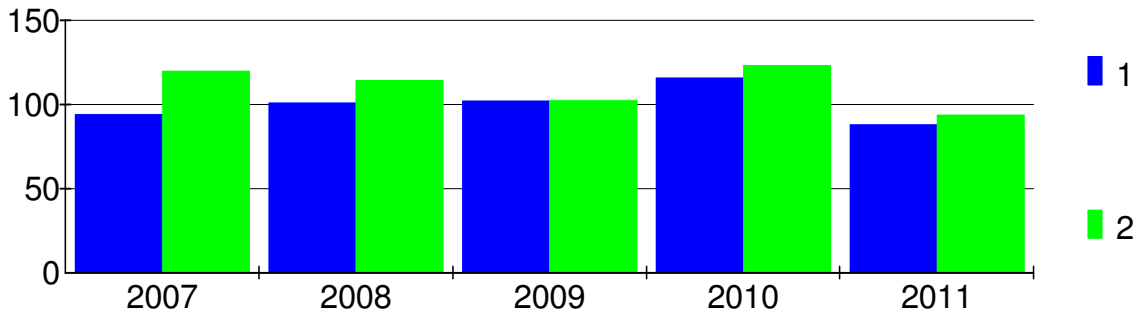
LOIMAAN KAUPUNKI
Saapuvat laskutAsiakasnumero 226
Asiakkaan nimi 116 Vesikosken koulu
Asiakkaan osoite Karinkatu 11PL 10
32201 LOIMAA

Kaup.osa/kort./tontti	8.15.24	Kerrosala	619 m ²
Til. vesiv	0.99 m ³ /h	Huoneistoala	m ²
Tilausteho	69.30 kW	Asuntojen lkm	0
Rakennustilavuus	3306 m ³	Rakennusten lkm	
Rak. valm. vuosi	1953	Liikehuon. lkm	
Rakennustyyppi	Julkinen rakennus	Asukkaiden lkm	0

KAUKOLÄMMÖN KULUTUS

		2007	2008	2009	2010	2011
Laskutettu kulutus	MWh	94,2	101,0	102,3	116,1	88,3
Sääkorjattu kulutus	MWh	119,9	114,6	102,8	123,2	93,8
Lämpöindeksi	kWh/m ³	36,3	34,7	31,1	37,3	28,4
Lämmitystarveluku		3744.6	3465.6	3840.2	4593.6	3834.0

MWh 1 = Laskutettu kulutus, 2 = sääkorjattu kulutus



KAUKOLÄMPÖMAKSUT

Energiamaksu	4 452,17 e	sisältää	832,52 alv	e
Perusmaksu	1 334,16 e	sisältää	249,48 alv	e
Yhteensä	5 786,33 e	sisältää	1 082,00 alv	e
	0,00 e/m ²		(huoneistoala)	

Raportointijakson keskilämpötila 6,2 °C Lämmitystarveluku 3834,0

Huomautuksia

Toivomme teidän tarkistavan raportista kiinteistö- ja yhteystietojenne oikeellisuuden ja ilmoittamaan niiden mahdollisista muutoksista alla olevaan numeroon. Samasta numerosta saatte tarvittaessa lisätietoja.
Kaukolämpöterveisin

KAUKOLÄMMÖN KULUTUSRAPORTTI

Laskutettu energia

01.10.2012

Jakso 01.01.2010 - 31.12.2010

LOIMAAN KAUPUNKI
Saapuvat laskut

Asiakasnumero 226

Asiakkaan nimi 116 Vesikosken koulu

Asiakkaan osoite Karinkatu 11

PL 10
32201 LOIMAA

Kaup.osa/kort./tontti 8.15.24

Til. vesiv 0.99 m³/h

Tilausteho 69.30 kW

Rakennustilavuus 3306 m³

Rak. valm. vuosi 1953

Rakennustyyppi Julkinen rakennus

Kerrosala 619 m²Huoneistoala m²

Asuntojen lkm 0

Rakennusten lkm

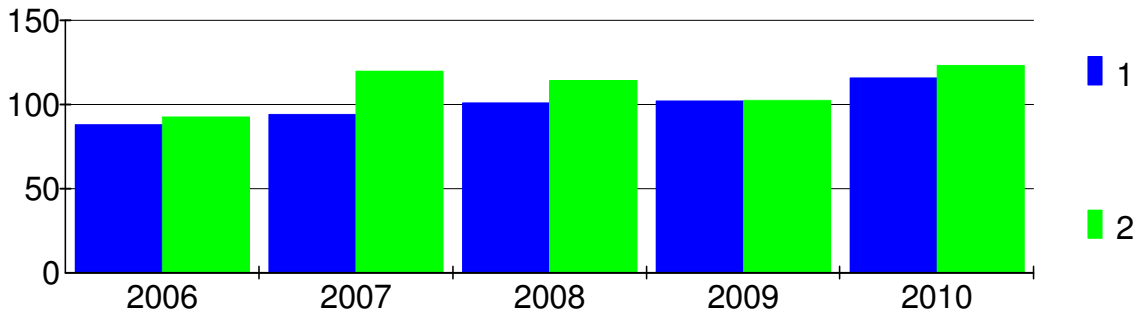
Liikehuon. lkm

Asukkaiden lkm 0

KAUKOLÄMMÖN KULUTUS

		2006	2007	2008	2009	2010
Laskutettu kulutus	MWh	88,3	94,2	101,0	102,3	116,1
Sääkorjattu kulutus	MWh	92,9	119,9	114,6	102,8	123,2
Lämpöindeksi	kWh/m ³	28,1	36,3	34,7	31,1	37,3
Lämmitystarveluku		3580.4	3744.6	3465.6	3840.2	4593.6

MWh 1 = Laskutettu kulutus, 2 = sääkorjattu kulutus



KAUKOLÄMPÖMAKSUT

Energiamaksu	5 253,47 e	sisältää	962,26 alv	e
Perusmaksu	1 328,76 e	sisältää	244,08 alv	e
Yhteensä	6 582,23 e	sisältää	1 206,34 alv	e
	0,00 e/m ²		(huoneistoala)	

Raportointijakson keskilämpötila 4,1 °C Lämmitystarveluku 4593,6

Huomautuksia

Toivomme teidän tarkistavan raportista kiinteistö- ja yhteystietojenne oikeellisuuden ja ilmoittamaan niiden mahdollisista muutoksista alla olevaan numeroon. Samasta numerosta saatte tarvittaessa lisätietoja.
Kaukolämpöterveisin